

Опыт работы приложений ЭОС на процессорах Эльбрус

Заместитель генерального директора «ЭОС ПВ»
Иван Скородумов





 **27** *Лет*

4 *Центра
разработки ПО*
Москва Ковров Минск
Уфа



7000
клиентов



260 *партнеров
в России и СНГ*



Эксперт отрасли

Клиенты – государство



- Органы законодательной власти
- Суды, прокуратуры, следственные управления
- Органы исполнительной власти — Федеральные и Региональные
- более 400 городских Администраций

Более 35 субъектов Российской Федерации приняли системы ЭОС как базовые для документационного обеспечения деятельности исполнительных органов власти

Республики, Края, Области, Автономные округа



Клиенты — коммерческие компании



Экспертная оценка продуктов ЭОС



СЭД «ДЕЛО»

Лучшая СЭД в конкурсе передовых отечественных решений, проведенного АНО «Аналитический центр при Правительстве Российской Федерации» совместно с Минкомсвязи РФ в 2020 г.

АИС «МФЦ ДЕЛО»

Лауреат V юбилейной Национальной премии в области импортозамещения «Приоритет-2019» – победитель в номинации «Приоритет – IT»

ПАК МФЦ ПЛЮС

Лучшие решение для обеспечения информационной безопасности в области управления городским и региональным хозяйством в 2020 г.

ПАК МФЦ ПЛЮС

Лауреат VII Национальной премии в области передовых технологий «Приоритет-2021» – победитель в номинации «Информационные технологии. Программное обеспечение».





СЭД ДЕЛО



Архивное дело



Мобильные приложения
(Win, Android, iOS)



ЭОС Платформа



Госуслуги



АИС МФЦ ДЕЛО

ПАК МФЦ Плюс

ПАК «МФЦ ПЛЮС»



Сертификат совместимости

base alt ЭОС PostgreSQL НТ НОРСИ-ТРАНС

ПО АИС МФЦ «ДЕЛО», СУБД PostgreSQL Pro, ОС Альт и серверов линейки Яхонт-УВМ

21 апреля 2020г. г. Москва

Настоящим сертификатом компании ООО «Электронные Офисные Системы (Софт)», ООО «Постгрес Профессиональный», ООО «Базальт СПО» и ЗАО «НОРСИ-ТРАНС» подтверждают совместимость и корректность работы программного обеспечения АИС МФЦ «ДЕЛО» разработки компании ООО «Электронные Офисные Системы (Софт)», системы управления базами данных (СУБД) PostgreSQL Pro разработки компании ООО «Постгрес Профессиональный», операционных систем (ОС) семейства «Альт» разработки компании ООО «Базальт СПО» и серверов Яхонт-УВМ Э12, Яхонт-УВМ Э24, Яхонт-УВМ Э124 производства ЗАО «НОРСИ-ТРАНС» на базе отечественных восьмидесятипроцессорах Эльбрус.

Таблица совместимости:

	СУБД PostgreSQL Pro 9.6-11.3	ОС Альт Сервер 8 ОС Альт Сервер 9	Яхонт-УВМ Э12 Яхонт-УВМ Э24 Яхонт-УВМ Э124
АИС МФЦ «ДЕЛО»	+	+	+

Тестирование проводилось на:

- аппаратных средствах, включенных в Единый реестр российской радиоэлектронной продукции (в соответствии с постановлением Правительства Российской Федерации от 10 июля 2019 г. № 878)
- программном обеспечении, включенном в Единый реестр российских программ для электронных вычислительных машин и баз данных (в соответствии с постановлением Правительства Российской Федерации от 16 ноября 2015 г. №1236)

Сертификат подготовлен на основании результатов испытаний, проведенных компаниями ООО «Электронные Офисные Системы (Софт)», ООО «Постгрес Профессиональный», ООО «Базальт СПО» и ЗАО «НОРСИ-ТРАНС».

Генеральный директор ООО «Электронные Офисные Системы (Софт)» Козлов А.В.
Генеральный директор ООО «Базальт СПО» Смирнов А.В.
Генеральный директор ООО «Постгрес Профессиональный» Бартунов О.С.
Генеральный директор ЗАО «НОРСИ-ТРАНС» Овчинников С.А.



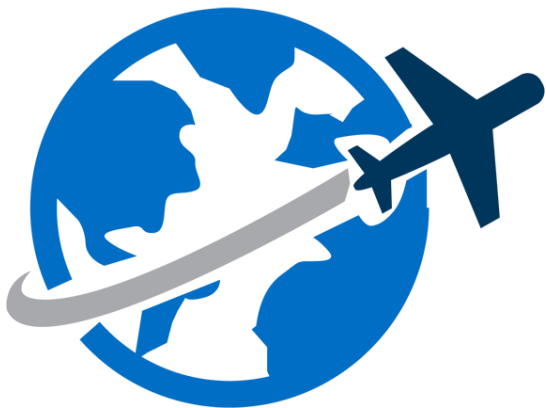
Яхонт УВМ Э12:

- ОС: Альт Сервер;
- СУБД: PostgresPro 12;
- CPU: Эльбрус 8С
- ОЗУ: 32Gb



АРМ Горыныч;

- ОС Альт Линукс;
- MRScan – модуль сканирования ЭОС
- Карма - модуль работы с ЭП ЭОС
- Крипто-про
- Мой Офис



Пилотный проект;

- Начало – сентябрь 2019
- Использование в учебном контуре
- Ограниченное количество пользователей



Пилотный проект;

- Начало – сентябрь 2020
- Ограниченное количество предоставляемых услуг (10)
- Ограниченное количество пользователей
- Анализ производительности и стабильности сервера



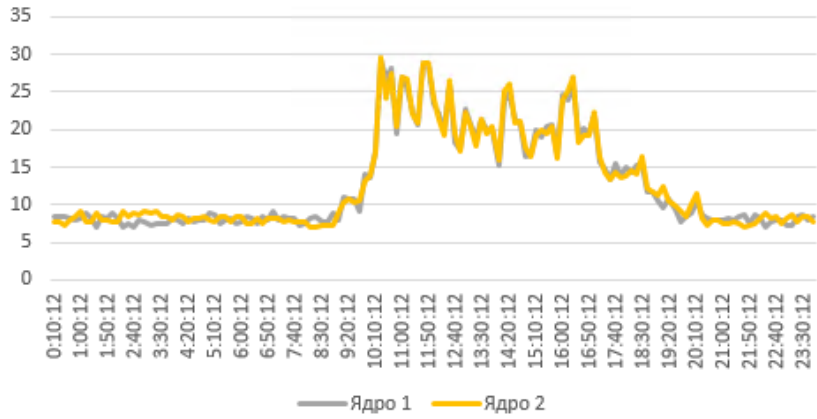
Промышленная эксплуатация;

- 2021 год
- Количество услуг более 300
- Работают все МФЦ региона в единой системе
- Огромный объем межведомственного взаимодействия
- Апробация клиентских рабочих мест на Эльбрус

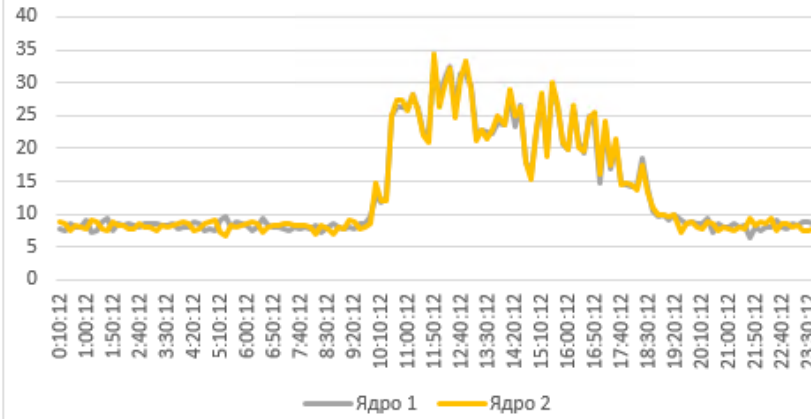
Нагрузка сервера



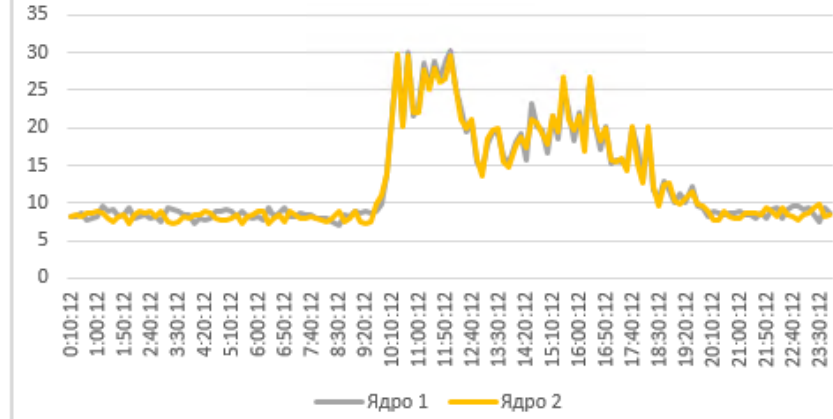
Понедельник



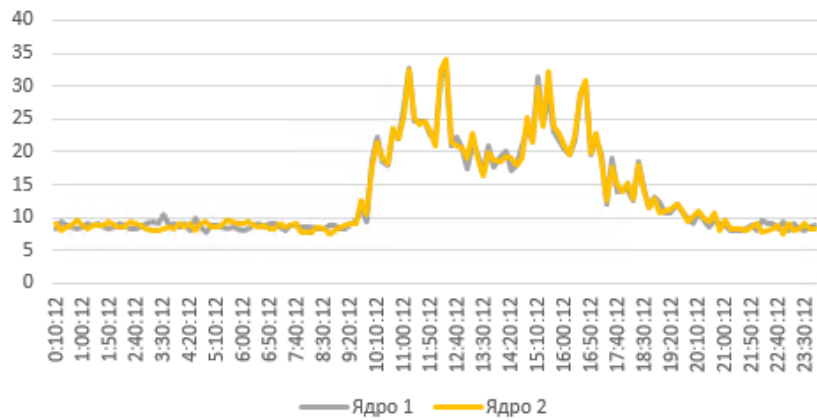
Вторник



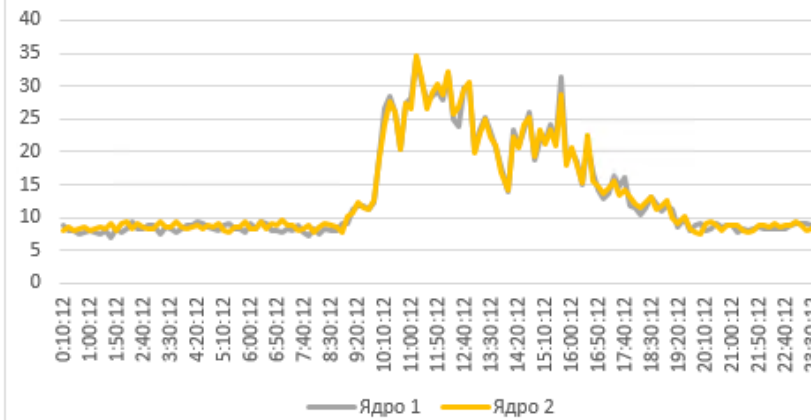
Среда



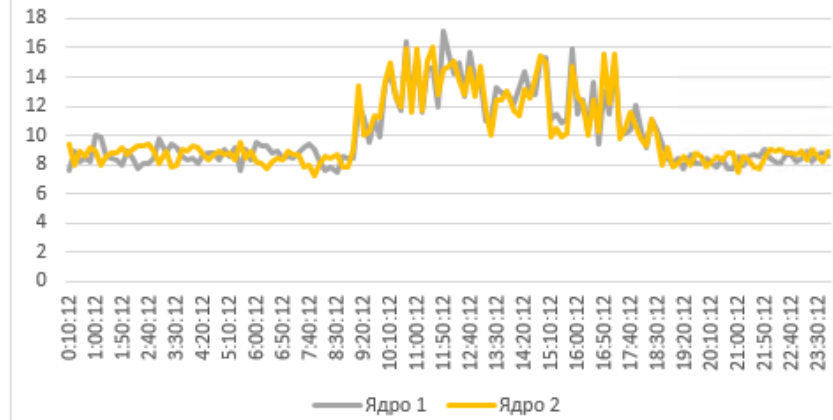
Четверг



Пятница



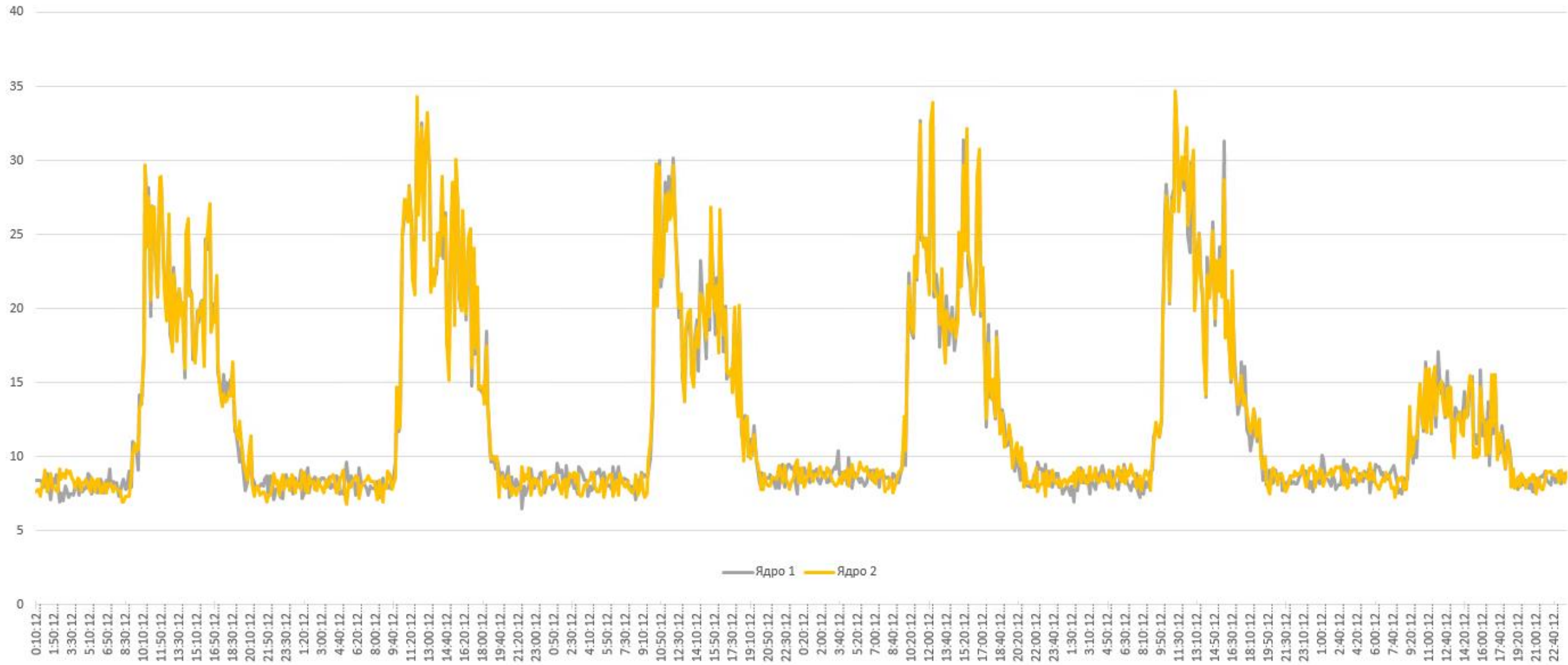
Суббота



Загрузка CPU Эльбрус 8С



Загрузка ядер Эльбрус 8С, выделенных PostgresPro Standart, в % с понедельника по субботу



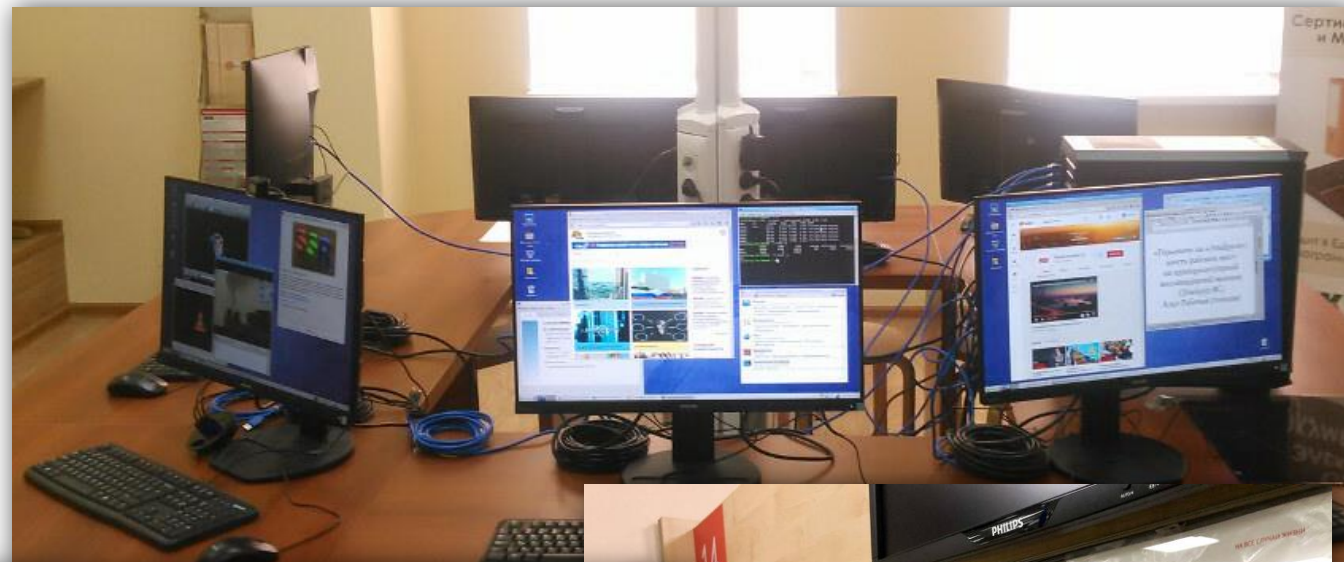
Импортозамещение рабочих мест



**ЭТО РАБОЧЕЕ МЕСТО
ИМПОРТОЗАМЕЩЕНО!**



ЗДЕСЬ ВЫ МОЖЕТЕ ПОЛУЧИТЬ
ГОСУДАРСТВЕННЫЕ И МУНИЦИПАЛЬНЫЕ
УСЛУГИ С ПОМОЩЬЮ АРМ «ГОРЫНЫЧ»
НА ПРОЦЕССОРЕ ЭЛЬБРУС 801/2



ЭОС Платформа

Применение ЭОС Платформы



Быстрое создание корпоративных приложений



Высокий процент инструментов Low code



Самые современные технологии по состоянию на 2021 год



Максимальная стабильность и скорость работы





Наименование	Комментарий
.Net Core 5	Новейшее средство разработки с открытым исходным кодом. Работает на разных платформах (Windows, Linux, MacOS)
Entity Framework (EF) Core	Объектно-ориентированная, кроссплатформенная и расширяемая технология доступа к данным с открытым исходным кодом
GraphQL	API. Язык запросов с открытым исходным кодом (более эффективная альтернатива REST)
Camunda	Платформа для моделирования и создания бизнес-процессов BPMN 2.0 с открытым исходным кодом
ElasticSearch	Высокомасштабируемая распределенная поисковая система полнотекстового поиска и анализа данных, работающая в режиме реального времени с открытым исходным кодом
RabbitMQ	Менеджер очередей
EOS Control	Библиотека UI контролов компании ЭОС, созданная на базе Ant Design
EOS Auth	Модуль аутентификации компании ЭОС с поддержкой Active Directory, ЕСИА, OpenID.



- Ведение и учет документов архивного фонда организации
- Быстрый и удобный поиск
- Массовый ввод бумажных документов
- Доступ с различных устройств
- Хранение электронных подлинников



- Серверная часть: **Яхонт УВМ Э12:**
 - ОС: **Альт Сервер;**
 - СУБД: **PostgresPro;**
- Клиентская часть:
 - АРМ Горыныч;
 - ОС Альт Линукс;
 - MRScan – модуль сканирования ЭОС;
 - Мой Офис – офисный редактор

Планы:

Подключение опции «Поточное сканирование»



Сервис для взаимодействия со СМЭВ

- Работа на Альт Сервер, PostgresPro и процессоре Эльбрус;
- API и возможность интеграции со СМЭВ любых внешних систем;
- Характеризуется высокой нагрузкой со стороны внешних систем;
- Интенсивное использование ЭП на сервере

Спасибо за внимание!



Москва 107113, Россия, ул. Шумкина, д. 20, стр. 1

+7 (495) 221-24-31

www.eos.ru